

## Učivo: Ekosystém pole – opakování

Milý čtvrtáčku,

učivo o ekosystému pole jsme probrali, proto si nyní všechno procvičíš na úkolech v pracovním sešitě. Potom si zkusíš udělat malý opakovací test, který si sám ohodnotíš. Věřím, že úkoly hravě zvládneš. Držím pěsti. 😊

1. Pracovní sešit: Vypracuj úkoly na straně 35, 36 a 37. Správné řešení si zkontroluj podle výsledků, které jsou na konci tohoto zadávacího listu.

2. Opakovací test: Odpověz na otázky a za správnou odpověď si uděl body. Podle celkového počtu bodů si ohodnot svůj výkon.

Do sešitu si napiš: *opakovací test – pole*

Dokresli si tolik hvězdiček, kolik za správné řešení testu získáš.

Správné řešení a hodnocení najdeš na konci zadávacího listu.

a) Jak se nazývají zbytky stébel z obilí a k čemu se využívají?

2 body

b) Pojmenuj rostliny na obrázku a uveď jejich využití.

8 bodů



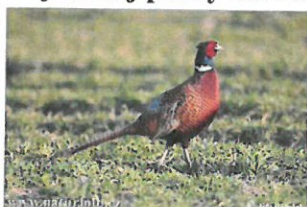
c) Vytvoř správné dvojice:

6 bodů

olejnina	len setý
pícnina	řepka olejka
textilní plodina	jetel luční
okopanina	oves setý
obilnina	čočka kuchaňská
luskovina	lilek brambor

d) Pojmenuj ptáky na obrázcích a řekni, jestli je to pták stálý/tažný.

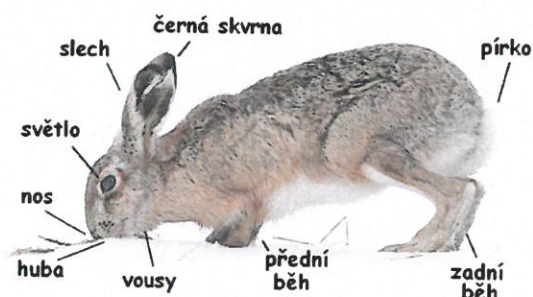
4 body



- e) Vysvětli, co znamená „pták nekrmivý“ a uveď příklad. 2 body
- f) Který z ptáků je nejhojnější dravec u nás? 1 bod
- g) Vysvětli pojem „hmyzožravec“ a uveď, který hmyzožravec se vyskytuje na poli. 2 body
- h) Který polní savec je u nás nejhojnější? 1 bod
- i) Který polní živočich mění v zimě barvu srsti a na jakou barvu? 2 body

**3. Další možné úkoly – dobrovolné:**

- Udělej si vycházku do okolních polí, pozoruj živočichy na polích, pojmenuj je. Pozoruj, jak vypadá pole na jaře a které plodiny na polích rostou.
- Zahraj si hru v učebnici na straně 43.





## Opakovací test - ŘEŠENÍ

- a) Jak se nazývají zbytky stébel z obilí a k čemu se využívají?  
**sláma, k podestýlce hospodářských zvířat**

2 body

- b) Pojmenuj rostliny na obrázku a uveď jejich využití.

8 bodů



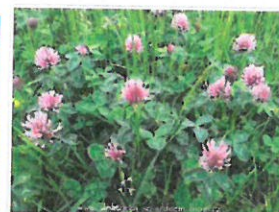
**řepa cukrovka  
cukr**



**pšenice setá  
mouka**



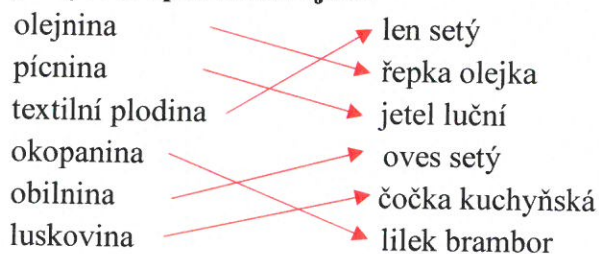
**řepka olejka  
olej**



**jetel luční  
krmivo pro zvířata**

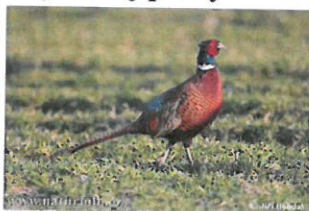
- c) Vytvoř správné dvojice:

6 bodů



- d) Pojmenuj ptáky na obrázcích a řekni, jestli je to pták stálý/tažný.

4 body



**bažant obecný - stálý**



**skřivan polní - tažný**

- e) Vysvětli, co znamená „pták nekrmivý“ a uveď příklad.  
**rodiče mláďata nekrmí – koroptev, bažant**

2 body

- f) Který z ptáků je nejhojnější dravec u nás?  
**káně**

1 bod

- g) Vysvětli pojem „hmyzožravec“ a uveď, který hmyzožravec se vyskytuje na poli.  
**živočich, který se živí hmyzem – krtek**

2 body

h) Který polní savec je u nás nejhojnější?

**hraboš**

1 bod

i) Který polní živočich mění v zimě barvu srsti a na jakou barvu?

**lasice hranostaj, z hnědé barvy na bílou**

2 body

Hodnocení testu

**Celkový počet bodů 28**

POČET BODŮ

TVŮJ VÝKON

28 – 25 bodů



24 – 22 bodů



21 – 14 bodů



13 – 7 bodů



6 – 0 bodů





1 Dopiš názvy kulturních rostlin k obrázkům. Každý název vybarvi podle toho, do které skupiny rostlina patří.



řepka  
olejka



kukurice



řepa cukrovka



fazole



zeleň



slunečnice



len



hrách



solice vojtěška



oves



lilek brambor







# EKOŠYSTÉM POLE



- KLAS
- STĚBLO
- LIST
- KOLENKO
- KOŘENY

1 Dopiš do obrázku části stavby těla pšenice.

2 Dopiš k polním plodinám čísla, kterými jsou na obrázku označené. Zařaď každou plodinu do správné skupiny (vybarvi stejnou barvou dvojice, které k sobě patří).

- obilniny
- olejny
- okopaniny

- 9 Slunečnice roční
- 10 Lilek brambor
- 11 Pšenice setá

3 Prohlédni si živočichy pod čísly 1 až 6. U každého napiš jeho rodové a druhové jméno. Chráněné druhy označ červeným vykřičníkem.

- 1 SRNEC
- 2 ZAJÍČ
- 3 KOROŤEV
- 4 HRABOŠ
- 5 KŘEČEK !
- 6 BAŽANT

4 Najdi na obrázku plevele. Napiš jejich názvy a čísla, pod nimiž se skrývají.

- 7 VLČÍ MAK
- 8 ČARPA POLNÍ
- 12 PENÍZEK ROLNÍ