

Učivo: Živočichové v okolí lidských obydlí

Milý čtvrtáčku,

v okolí lidských obydlí jsou vedle rostlin také živočichové. Někteří žijí v naší domácnosti, jiní žijí volně v přírodě. V učebnici je připraveno v textu mnoho zajímavých informací, pozorně si je přečti. Téma si procvičíš na úkolech v pracovní sešitě.

Tak, hurá do práce 😊



- 1) **Učebnice** - přečti si učivo na s. 56 - 61
 - čti text po částech, odpovídej ústně na otázky moudré sovy
 - prohlédni si obrázky živočichů

Je něco, co tě při čtení zaujalo?

- 2) **Pracovní sešit** - vypracuj úkoly na straně 14 a 15

- 3) **Školní sešit**

- 4) **Sešit** - napiš si do sešitu nadpis
 - dopiš rostliny, které rostou v okolí tvého obydlí (stačí 5)
 - dopiš živočichy, kteří se vyskytují v okolí tvého obydlí (stačí 5)

ROSTLINY A ŽIVOČICHOVÉ V OKOLÍ LIDSKÉHO OBYDLÍ

Rostliny –

Živočichové –

V. ŽIVÁ PŘÍRODA OD JARA DO LÉTA

4. EKOSYSTÉM OKOLÍ LIDSKÝCH OBYDLÍ

4 Vypiš ze seznamu živočichů hospodářská zvířata – do jedné skupiny ptáky, do druhé savce. Vybarvi v rámečcích **žlutě** názvy všech všežravců, **zeleně** býložravců a **červeně** masožravců.

- bažant obecný prase domácí kůň domácí křeček polní
husa domácí kur domácí datel černý králík domácí jelen lesní
liška obecná koza domácí ovce domácí drozd zpěvný
kachna domácí potkan obecný tur domácí čáp bílý

Ptáci

husa
kachna
kur

Savci

koza
prase
kůň

ovce
tur
králík

5 Poznej hospodářská zvířata na obrázcích. Napiš jejich rodová i druhová jména a uveď názvy pro samce, samici a mládě.



prase

Samec: kamec

Samice: prasnice

Mládě: sele



kůň

Samec: hřebec

Samice: klisna

Mládě: hříbě



kachna

Samec: kachr

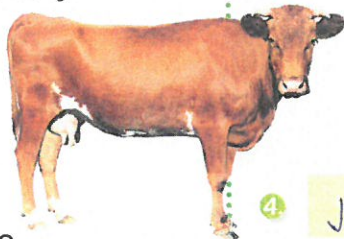
Samice: kachna

Mládě: kachně

6 Vylušti křížovku a doplň tajenku do věty:

Tur domácí se někdy označuje jako

□ □ □ □ □ □ dobytek.



- Samec kura domácího.
- Mládě husy domácí.
- Chová se pro vlnu, maso a mléko.
- Mládě ovce domácí.
- Její mládě je kůzle.
- Býložravec, který je chován pro maso a kůži.

1	K	O	H	O	U	T
2	H	O	U	S	E	
3	O	V	C	E		
4	J	E	H	N	Ě	
5	K	O	Z	A		
6	K	R	A	L	I	K



7 Doplň věty:

1 Domácí zvířata, která chováme pro radost, nazýváme DOMAČÍ MAZLIČCI.

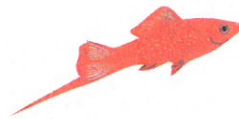
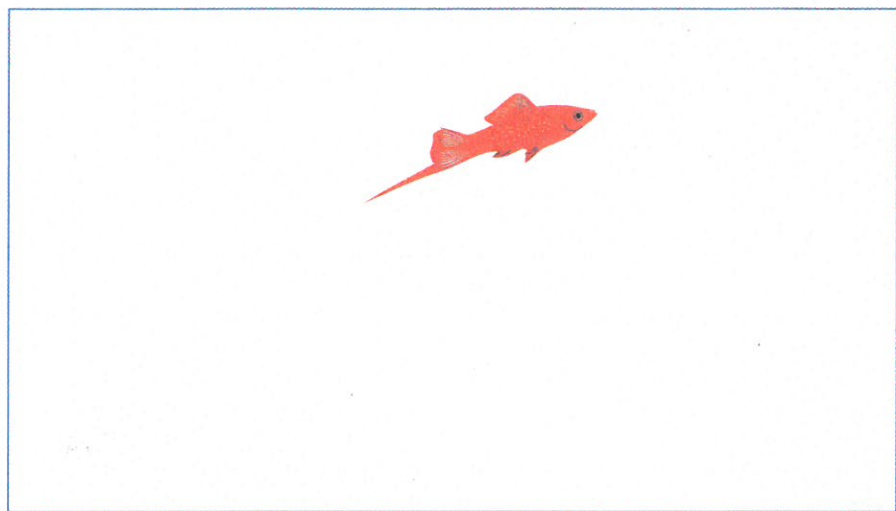
2 K nejběžnějším domácím mazlíčkům patří KOČKA DOMAČÍ, která velmi dobře vidí ve tmě a loví myši.

3 Nejoblíbenějším domácím mazlíčkem je PES DOMAČÍ - říká se o něm, že je nejlepším přítelem člověka.

8 Vypiš co nejvíce domácích mazlíčků, které lidé chovají pro radost. Rozděl je do uvedených skupin.

Plazi	Obojživelníci
želva chameleon ...	žába čolek ...
Ptáci	Savci
andulka korela ...	kočka, pes kríček ...

9 Představ si, že tvůj domácí mazlíček je rybička. Do akvária jí nakresli vše, co potřebuje, aby byla spokojená.



10 Na obrázcích jsou živočichové, kteří volně žijí v okolí lidských obydlí. Dopiš k nim jejich názvy a přiřaď pomocí čísel správné popisy.

1 Patří mezi dvoukřídly hmyz. Člověk ho nemá rád, protože přenáší nemoci. Zatímco samci sají nektar z květů, samice se živí krví zvířat i člověka.

2 Je to chráněný druh obojživelníka. Velmi rychle skáče, živí se hmyzem, pavouky a slimáky. Pokud ji někdo podráždí, vylučuje jedovatý výměšek z kůže.

3 Je to noční pták. Ve dne spí a v noci loví drobné hlodavce a netopýry. Často hnízdí na půdách domů nebo ve věžích kostelů.

4 Říká se, že v domě, u kterého hnízdí tento pták, se drží štěstí. Živí se hmyzem, který loví za letu. Na zimu odlétá do Afriky.

5 Všežravec, který je aktivní v noci. Může vás překvapit dupáním a funěním. Pokud se cítí být ohrožen, schoulí se do klubíčka a nastaví na obranu své bodliny.

JEŽEK



5

VLAŠTOVKA



4

SOVA



3

KOMAR



1

ROPUCHA



2